



特別号

令和3年 10月8日
児童総数 667人
編集発行 新潟市立下山小学校

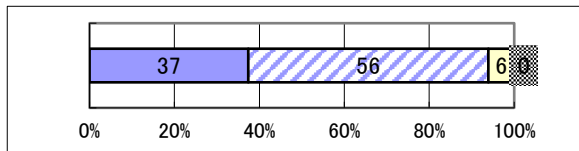
学校評価② ～開かれた学校, 家庭での取組～

7月に実施した伸びる子アンケートの『開かれた学校づくり』『家庭での様子』の結果についてお知らせいたします。なお、棒グラフの数字は、左からA(十分) B(おおむね十分) C(やや不十分) D(不十分)の割合を表わしています。昨年と比較できる項目については、昨年の達成率を入れました。

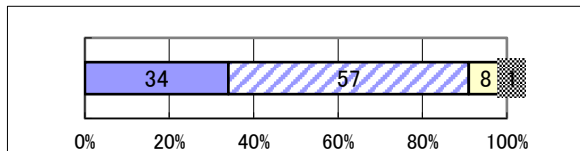
IV 開かれた学校づくり

1 伸びる子アンケート【保護者】の結果 (目標 A+B 80%)

- (1) 学校は地域の人々や保護者と連携・協力した教育活動をしている。
- (2) 学校の具体的な取組が分かる。

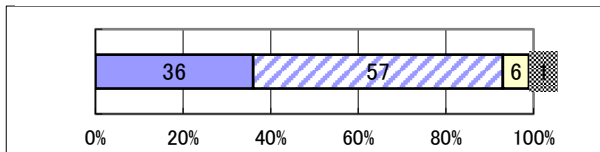


A37%, B56% 計 93%達成 [昨年 91%]



A34%, B57% 計 92%達成 [昨年 89%]

- (3) 学校は地域の人や保護者の声を受け止めようとしている。



A36%, B57% 計 93%達成 [昨年 92%]

どの項目も昨年より若干ポイントが上がっています。地域や保護者の声を丁寧に聞き、子どもの活動がよりよく分かるようにたより等で紹介していきます。ホームページも随時更新していきます。

2 今後取り組むこと

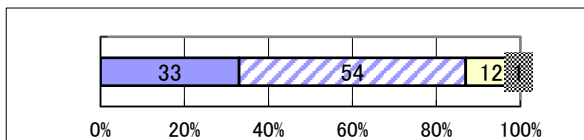
☆ B(おおむね十分)をA(十分)に変えるために、以下のことに取り組みます。

- ・コロナ渦の中で、外部団体との連携は限られますが、感染拡大防止に配慮し可能な活動から実施していきます。
- ・「伸びる子応援団」を中心とした、学習支援ボランティアと共に充実した活動にしていきます。
- ・地域の人材や素材を生かした生活科、総合的な学習等の授業づくりに努めます。(まち探検、やわ肌ねぎの収穫、地域の福祉や防災などの学習等)

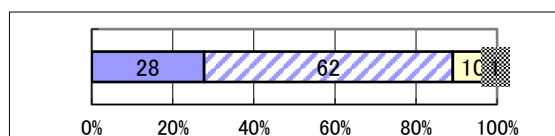
V 家庭での取組

1 伸びる子アンケート【保護者】の結果

- (1) お子さんの学習に対して、声をかけたり励ましたりしている。
- (2) 家庭ではお子さんの気持ちや行動を把握している。



A33%, B54% 計 87% [昨年 89%]



A28%, B62% 計 90% [昨年 88%]

2 お願い

子どもは皆「褒めてほしい」「認めてほしい」という思いをもっています。結果にこだわらず、意欲や取り組む姿、その過程に目を向けて学校と家庭で協力して励ましましょう。過ちや失敗があってもお子さんに寄り添い理由や原因について一緒に考えたりすることが大切です。温かい親子関係の中で、お子さんのよさ・可能性を伸ばしていきましょう。

下山小学校は引き続き「かかわりあってみんなが楽しい学校」を目指し、一層取組を進めます。